

# Il modello operativo per la promozione della salute e della sicurezza nei luoghi di lavoro del ENWHP

MD Masanotti Giuseppe  
Dipartimento di Igiene e Sanità Pubblica  
Università degli Studi di Perugia

# Network Europeo per la Promozione della Salute nei Luoghi di Lavoro

## Lavoratori Sani in Imprese Sane

Migliorare lo stato di benessere dei lavoratori e della comunità in cui l'impresa è allocata

- Produzione di linee guida
- Definizione modello teorico
- Ricerca aziende "modello"
- Limiti e fattori di successo

# La promozione della salute nei luoghi di lavoro è.....

- Miglioramento dell'ambiente e dell'OdL
- Promozione della partecipazione attiva della forza lavoro
- Incoraggiamento dello sviluppo individuale

(Dichiarazione di Lussemburgo 1997)

# Aree d'intervento della WHP

- Orientamento della politica aziendale
- Miglioramento dell'OdL
- Ottimizzazione delle risorse umane
- Pianificazione delle attività di WHP
- Responsabilità verso ambiente
- Monitoraggio continuo dei risultati

# COSA OCCORRE

- Creare un ambiente favorevole
- Favorire una comunicazione efficace tra tutti gli attori
- Garantire la formazione e lo sviluppo di ogni singolo individuo, all'interno dell'impresa

- Dare massima importanza alle capacità individuali soprattutto in termini di competenze e di autonomia
- Individuare chiaramente le azioni da intraprendere e le relative responsabilità
- Intraprendere un reale approccio multi-settoriale

# I FATTORI DI SUCCESSO DELLA WHP

- Partecipazione
- Integrazione
- Globalità
- Controllo

# LE AZIENDE ITALIANE

- Acroplastica S.r.l.
- Angelontoni Ind. S.p.A.
- Artoni Trasporti S.p.A.
- Banca Agrileasing S.p.A.
- Brunello Cucinelli S.p.A.
- Etnoteam S.p.A.
- G.D. S.p.A.
- Waterteam S.r.l.
- Witco Specialities Italia S.p.A.



**ACROPLASTICA**

Srl

# L'OBIETTIVO

Creare un "sistema impresa", i cui elementi siano parti di un organismo integrato, sano, efficiente e promotore di "sviluppo sostenibile"

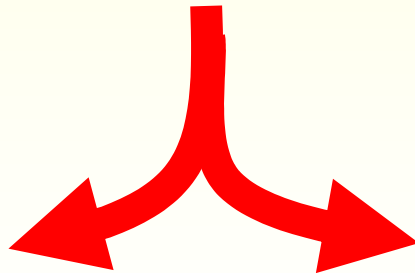
# UN OBBLIGO

CREARE UNO SVILUPPO GLOBALIZZATO NEL PIENO RISPETTO DELL'AMBIENTE, DEL CONTESTO SOCIALE E DELLE RELAZIONI CIVILI.

*IN BREVE MIGLIORARE*

**LA QUALITA' DELLA VITA!**

**UN OBBLIGO MORALE**  
(RESPONSABILITÀ SOCIALE)

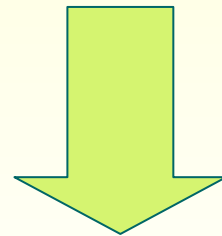


**UN OBBLIGO PER  
RESTARE  
COMPETITIVI**

(RESPONSABILITÀ IMPRENDITORIALE)

# SVILUPPO SOSTENIBILE

Affrontare la crescita aziendale, gestendo la nuova complessità, coinvolgendo, in modo attivo, tutti i collaboratori

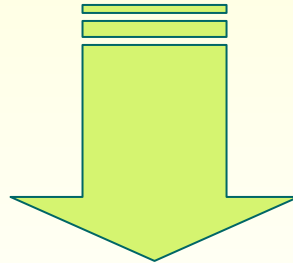


Creando un "sistema impresa", i cui elementi siano parti di un organismo integrato, sano ed efficiente

# IL PROGETTO

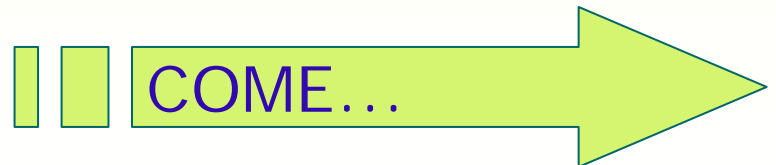
UTILIZZARE ANCHE L'INVESTIMENTO  
SOCIALMENTE RESPONSABILE

per ottenere:



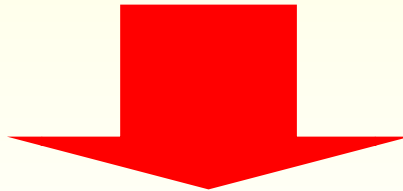
UN "DOPPIO DIVIDENDO":

- ECONOMICO
- SOCIALE



# L'ORGANIZZAZIONE PER LA SALUTE E LA SICUREZZA SUL LUOGO DI LAVORO

1. Protezione e sicurezza nel sistema impresa
2. Benessere e sicurezza del lavoratore



Non singole azioni preventive, ma creare una "cultura" della sicurezza e della salute, costruendo, al contempo, modelli comportamentali replicabili nella vita quotidiana in contesti anche extra aziendali

# PROTEZIONE E SICUREZZA NEL SISTEMA IMPRESA

- Igienizzazione dei luoghi di lavoro
- Piena efficienza degli impianti
- Controllo costante dei dispositivi di sicurezza
- Controllo del grado di efficienza delle macchine
- Messa in sicurezza delle macchine
- Totale applicazione della normativa 626

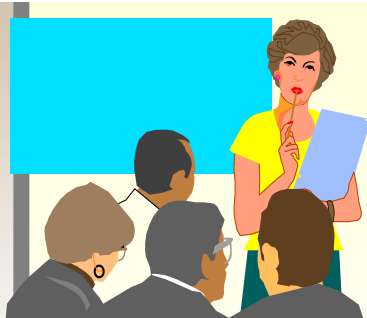
# SALUTE E SICUREZZA DEL DIPENDENTE

- Luoghi di lavoro puliti, ed ergonomici
- Creazione di luoghi "pausa" accoglienti
- Un piano "Formazione" (*mansioni, sicurezza e salute*)
- Piani di sviluppo professionali, trasparenti e gratificanti
- Verifica del benessere sociale e sanitario
- Piano sanitario che va aldilà degli obblighi di legge
- Promozione di attività sportiva tramite l'organizzazione di tornei interaziendali

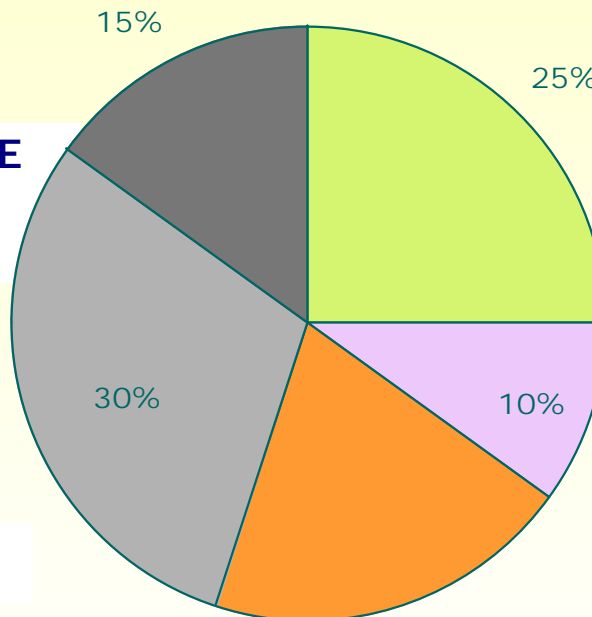


# LA FORMAZIONE PER LA PREVENZIONE E L'EDUCAZIONE SANITARIA

DAL 1997 CIRCA 204 ORE SVOLTE PER DIPENDENTE



LA MEDIA DI 40 ORE ALL'ANNO PER DIPENDENTE



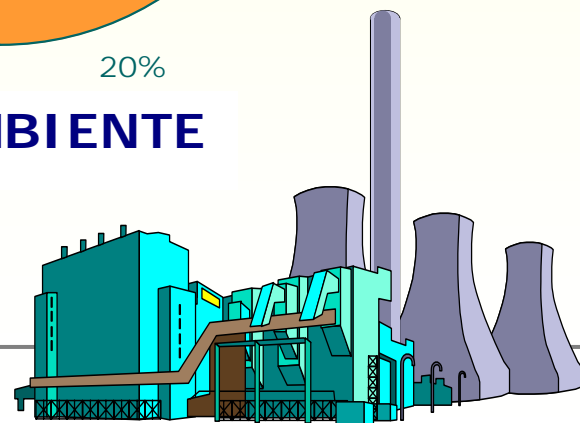
- Sicurezza e Prevenzione
- Informazione Sanitaria/Alimentare
- Qualità
- Addestramento sui processi
- Ambiente

SALUTE



INFORMAZIONE ALIMENTARE  
ASSISTENZA PSICOFISICA

AMBIENTE



# L'IMPLEMENTAZIONE

1996



ISO 9002 Sistema di gestione  
QUALITÀ

1998



Certificazione Etica  
SA 8000 Responsabilità  
Sociale

2000



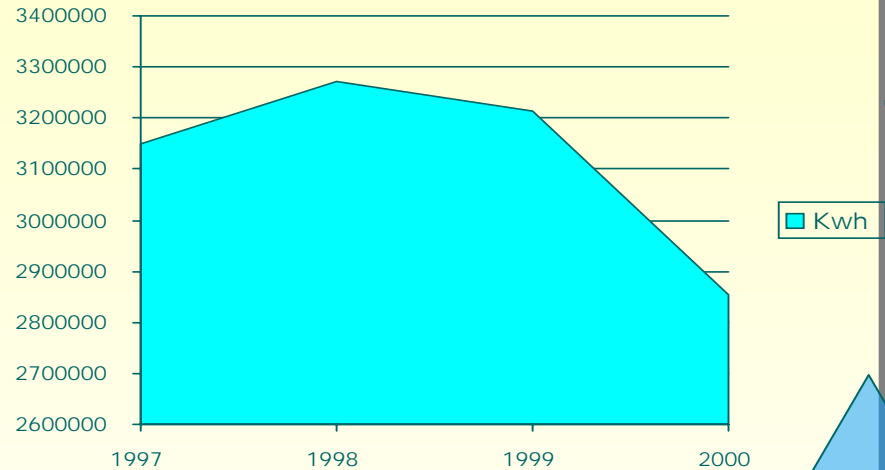
ISO 14001 Sistema di gestione  
AMBIENTE

# I RISULTATI

## IMPATTO AMBIENTALE:

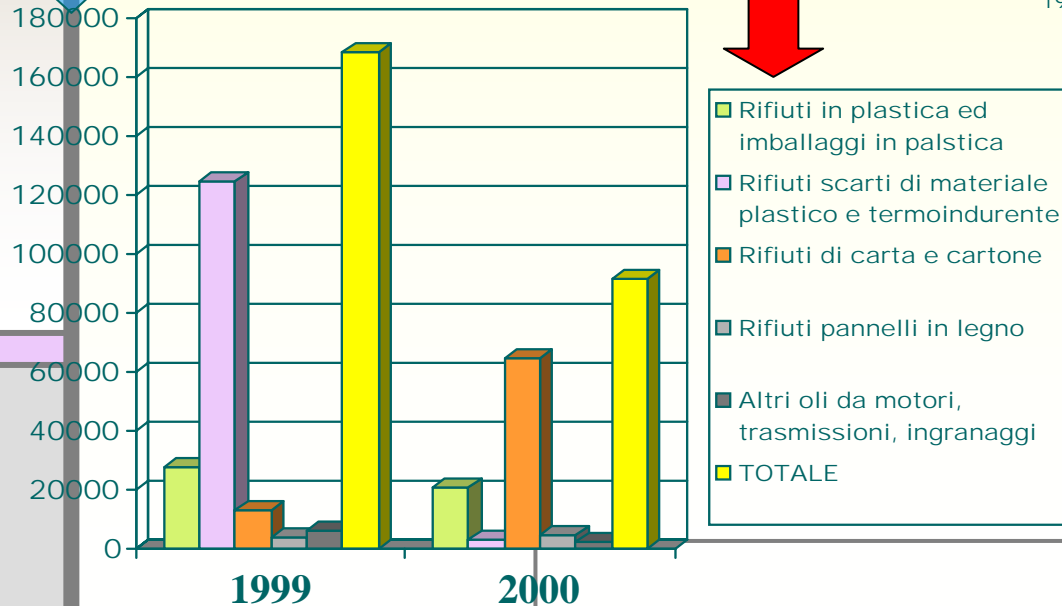
### CONSUMO ENERGIA ELETTRICA

Riduzione del 9.3% in 3 anni



### PRODUZIONE RIFIUTI

Riduzione del 46%



### FATTURATO

Incremento del 39% in 3 anni

### N° DIPENDENTI

Incremento del 26% in 3 anni

# I RISULTATI

Soddisfazione Dipendenti %	1995	1996	1998	2000
molto	4	30	90	92
soddisfatto	72	60	6	5
poco soddisfatto	24	10	4	3
Fumatori %	40	32	22	24
Assenteismo %	3	2,8	2,2	2

# I VANTAGGI PER I CLIENTI

- Maggiore collaborazione
- Maggiore fiducia e trasparenza
- Maggiore qualità ed uniformità dei prodotti
- Costi di produzione più bassi
- Costi di imballaggio ridotti

# I VANTAGGI PER IL SISTEMA INTERNO

- Benessere fisico, mentale e sociale dei dipendenti
- Aumento vivibilità sul posto di lavoro
- Riduzione dell'assenteismo e degli infortuni
- Resa dei processi
- Manutenzione più attenta
- Minore consumo di energia

# Conclusioni

- L'investimento è redditizio
- Notevole interesse da parte del mondo produttivo
- Ritardo culturale degli operatori legati al mondo sanitario
- L'assenza nella maggioranza dei curricula sanitari e non della WHP
- **Ideare un nuovo sistema informativo**
- **Promuovere nuove collaborazioni**